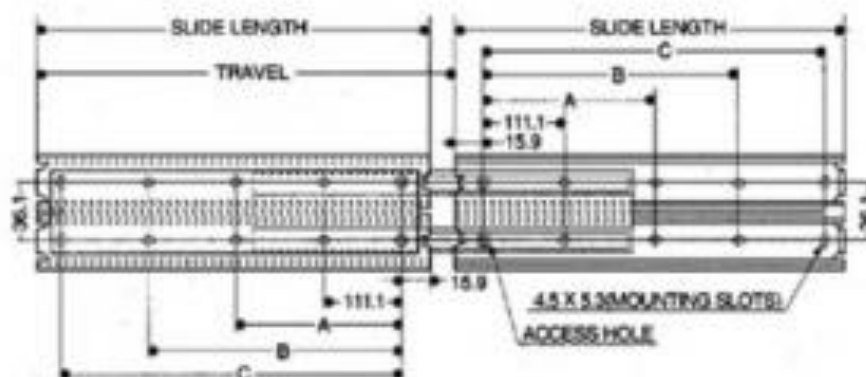
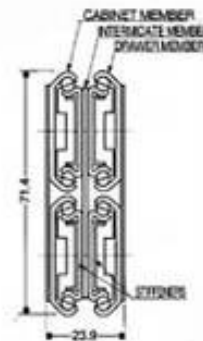


Teleskopausziehträger Stahl-Teleskopschiene Modell 007



Stahl – Teleskopschiene Modell 007							
Modell Zoll- Einbaulänge	Trägerlänge mm geschlossen +/- 0,8 mm	Auszug mm +/- 0,3 mm	Abmessungen			Belastung ca. kg/Paar	Preis per Stück Euro
			A mm	B mm	C mm		
007 12	304,8	327,2		149,2	273,0	272,0	45,32
007 14	355,6	377,9		200,0	323,8	268,0	44,99
007 16	406,4	428,7		250,8	374,6	259,0	49,17
007 18	457,2	479,5	212,7	301,6	425,4	250,0	52,03
007 20	508,0	530,3	238,1	352,4	476,2	241,0	57,48
007 21	533,4	555,6	250,8	377,8	501,6	236,0	61,49
007 22	558,0	581,2	263,5	403,2	527,0	229,0	66,83
007 24	609,6	631,9	288,9	454,0	577,8	216,0	70,35
007 28	711,2	733,5	339,7	556,0	679,4	182,0	89,65
007 30	762,0	784,4	365,18	606,4	730,2	164,0	125,73
007 35	889,0	911,4	428,6	733,4	857,2	101,0	189,26
007 40	1.016,0	1.038,41	492,1	860,4	984,2	74,0	225,39

Vollauszug: Einbaulänge = Auszuglänge.

Belastungsangaben verstehen sich in ausgezogener Position,
bei gleichmäßiger Gewichtsverteilung und
senkrechtem schubladenartigem Einbau.

Teillieferungen aus Lagervorrat, Zwischenverkauf vorbehalten.

Die Lieferzeit für Teleskop-Ausziehträger, die nicht sofort aus dem Lagerbestand verfügbar sind, beträgt mindestens 8-10 Wochen,
da wir aus Kostengründen nur Sammelbestellungen an unser Lieferwerk durchführen.

Weitere belastungstechnische Details müssen auf jeden Fall mit unseren Mitarbeitern besprochen werden.

Bei Kontaktaufnahme über die angegebene Telefonnummer, per Fax oder per E-Mail erklären Sie sich bis auf Widerruf damit einverstanden, dass wir Ihre erfassten Daten im Sinne der DSGVO und zum Zwecke der Bearbeitung Ihres Anliegens weiter verarbeiten.

Weitere Informationen, wie auch den Widerrufhinweis, finden Sie in unseren [Datenschutzhinweisen](#) auf unserer Web-Site.

Für die Richtigkeit der enthaltenen Angaben können wir trotz sorgfältiger Prüfung keine Gewähr übernehmen.

Wir liefern ausschließlich unter Zugrundelegung unserer [allgemeinen Geschäftsbedingungen](#).

Technische Änderungen behalten wir uns vor.

Wir freuen uns auch auf Ihren Besuch in unseren Ausstellungsräumen

SÜSSCO GmbH & Co. KG, Oehleckerring 8-10, 22419 Hamburg – Langenhorn

Tel. +49 40 5310060, Fax +49 40 5311025, E-Mail info@suessco.de, www.suessco.de

Montag bis Donnerstag 8:00 Uhr bis 17:00 Uhr, Freitag 8:00 bis 14:00 Uhr

USt-IDNr: DE118996694; AG Hamburg; HRA 79735; Geschäftsführerin: Brita Nicolae-Süß

SÜSSCO Stahl-Teleskopausziehtträger 007

Abmessungen in mm

